

Cerámica sin Metal y Tecnología CAD/CAM en Estética Dental

La incorporación de nuevos materiales en el campo de la Odontología nos permite eliminar el metal en los tratamientos reconstructivos para poder ofrecer resultados de aspecto muy natural e impecable estética.

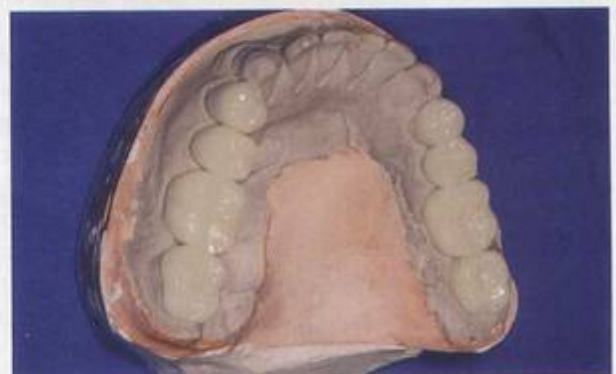
La utilización del óxido de zirconio es muy reciente y ha supuesto un importante avance en los tratamientos dentales estéticos. Este material nos ofrece múltiples e interesantes ventajas: su biocompatibilidad es aún superior a la del titanio, tiene la resistencia de un metal y además es de color blanco y ligeramente translúcido. Puede utilizarse en coronas individuales y en puentes, tanto sobre dientes naturales como sobre implantes, e incluso sobre dientes con tinciones severas.



Otro material interesante es la cerámica feldespática. Se trata de un material sumamente translúcido, que requiere una cementación especial llamada *cementación adherida*. Sólo se puede utilizar sobre dientes naturales, nunca sobre implantes, y requiere que el diente sobre el que se va a cementar no esté muy oscurecido, puesto que se transparentaría, afectando al resultado final. La cerámica feldespática es el material idóneo en el sector anterior, donde la estética es esencial, dado que una de sus principales ventajas es que permite crear un efecto de translucidez incomparable, que difícilmente puede lograrse con otros materiales. Mediante esta técnica podemos solucionar un amplio abanico de problemas estéticos en personas de cualquier edad, siempre que éstas cuenten con encías y raíces sanas.



Otro importante avance es la aplicación de la moderna tecnología CAD/CAM en la elaboración de coronas y puentes libres de metal. Este sistema utiliza programas informáticos que permiten leer el modelo tridimensional correspondiente a la boca del paciente para poder diseñar, mediante ordenador, la corona o puente deseado de forma totalmente personalizada.



Aspectos clave del zirconio en Odontología:

⇒ Indicado para tratar:

- Rehabilitaciones con implantes, cuando se requiere alta resistencia y estética.
- Puentes o coronas sobre dientes naturales, tanto en el sector anterior como posterior.
- Dientes muy oscurecidos o con tinciones graves.
- Personas alérgicas a metales.

⇒ Ventajas:

- Permite crear estructuras muy resistentes y a la vez traslúcidas.
- Alta biocompatibilidad, superior incluso al titanio.
- Se evita la utilización de metales como el níquel.
- Gran tolerancia con la encía, lo cual evita que ésta se retraiga.
- No se verán nunca bordes grisáceos.

Aspectos clave de la cerámica feldespática

⇒ Indicada para tratar:

- Espacios entre dientes.
- Dientes levemente desalineados, apiñados o desgastados.
- Dientes demasiado cortos o con formas anómalas.
- Piezas dentales rotas con raíces sanas.
- Piezas con coronas antiguas que se ven falsas.
- Rehabilitaciones estéticas sobre dientes naturales no muy teñidos.

⇒ Ventajas:

- Imitan a la perfección un diente natural.
- Gran tolerancia de la cerámica con la encía.
- El color de la cerámica no se altera con el tiempo, como ocurre con el composite.
- Buena resistencia.



Posteriormente una máquina de fresado numérico se encarga de reproducir milimétricamente la pieza que quedará adaptada a la perfección en el lugar donde necesitamos colocarla. Esta tecnología nos permite elaborar y colocar coronas personalizadas y de alta estética en el mismo día. También es posible realizar con este sistema estructuras de puentes e incluso arcadas completas.